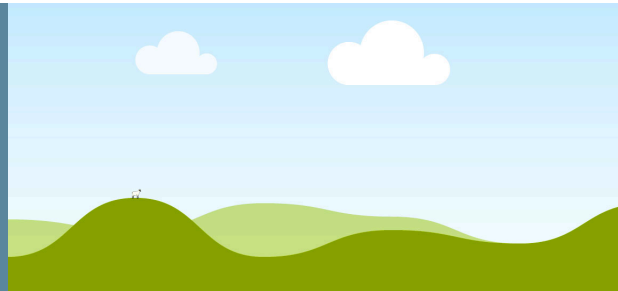


EXAMEN ET TRAITEMENT D'UN ANIMAL MALADE PAR L'AGRICULTEUR UTILISATION ET STOCKAGE RAISONNÉS DES MÉDICAMENTS VÉTÉRINAIRES



Objectif

Acquérir les bases de l'examen clinique d'un animal
Renforcer l'autonomie de l'éleveur dans la prise en charge de pathologies courantes

Durée

1 journée soit 7h

Public, prérequis et modalités d'inscription

- Responsables d'exploitation agricole, jeunes agriculteurs, conjoints collaborateurs, salariés, techniciens agricoles
- Inscription au montage de la formation

Équipement obligatoire

Néant

Coût, rémunération et financement

- Tarif: nous consulter
- Financement par budget de formation
- Les salariés en formation sont rémunérés par leurs employeurs pour la durée de la formation.

Renseignements et inscription

Secrétariat du CFPPA
04.95.77.06.42
cfppa.sartene@educagri.fr

OBJECTIFS / COMPÉTENCES VISÉES

- ·D'examiner un animal malade afin d'établir un premier diagnostic et de lui administrer le traitement adéquat,
- ·D'identifier les situations imposant un avis vétérinaire,
- ·De connaître les modalités de stockage des médicaments et d'enregistrements des traitements,
- ·De raisonner économiquement et environnementalement son utilisation des médicaments vétérinaires.

PROGRAMME

Matin :

- ·Sensibilisation aux différents gestes d'examen
- ·Principales maladies et leurs symptômes selon l'espèce envisagée (ovins, caprins, bovins, porcins, équin ...),
- ·Choix des traitements possibles,
- ·Principales techniques d'administration des médicaments,
- ·État des lieux des menaces épidémiques en cours selon les espèces et leur prévention.

Après-midi : utilisation des médicament vétérinaires et gestion de la pharmacie animale

MOYENS D'ENCADREMENT

Groupe 12 à 14 stagiaires- Formateur CFPPA

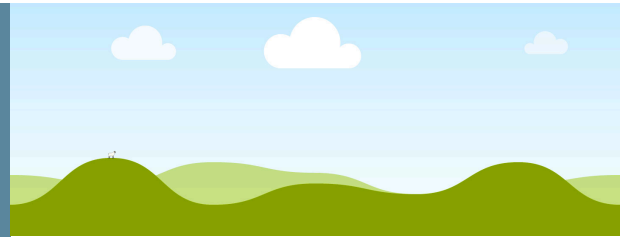
MODE DE VALIDATION ET D'ÉVALUATION

- Évaluation orale
- Non certificatif

MODALITÉS PEDAGOGIQUES ET GESTION DES PARCOURS INDIVIDUALISÉS S'IL Y A LIEU

En présentiel

EXAMEN ET TRAITEMENT D'UN ANIMAL MALADE PAR L'AGRICULTEUR UTILISATION ET STOCKAGE RAISONNÉS DES MÉDICAMENTS VÉTÉRINAIRES



Objectif

Acquérir les bases de l'examen clinique d'un animal
Renforcer l'autonomie de l'éleveur dans la prise en charge de pathologies courantes

Durée

1 journée - 7 heures

Public, prérequis et modalités d'inscription

- Responsables d'exploitation agricole, jeunes agriculteurs, conjoints collaborateurs, salariés, techniciens agricoles
- Inscription au montage de la formation

Équipement obligatoire

Néant

Coût, rémunération et financement

- Tarif: nous consulter
- Financement par budget de formation
- Les salariés en formation sont rémunérés par leurs employeurs pour la durée de la formation.

Renseignements et inscription

Secrétariat du CFPPA
04.95.77.06.42
cfppa.sartene@educagri.fr

MOYENS MIS EN OEUVRE PAR LE DEMANDEUR

Mise à disposition d'une salle de formation avec accès internet

SUIVI APRES LA FORMATION

Non concerné

LIEU DE FORMATION

Au CFPPA de Sartène

LE CAMPUS: INFORMATIONS GÉNÉRALES

Le Campus AgriCorsica est un Etablissement Public Local d'Enseignement Agricole (EPLFPA).

A ce titre il se compose de quatre entités :

- Un Lycée d'Enseignement Général et Technologique Agricole (LEGTA),
- un Centre de Formation d'Apprentis Agricole (CFAA),
- un Centre de Formation Professionnelle et de Promotion Agricole (CFPPA),
- une Exploitation Agricole (Ovins, Porcins et Maraîchage).

De nombreux moyens pédagogiques sont mis à disposition de tous les apprenants : Des salles de cours équipées de vidéos projecteurs, trois salles informatiques, deux laboratoires de sciences, une salle de projection vidéo, une grande salle polyvalente, un centre de documentation et d'information, un terrain multisport, une salle de musculation, une salle d'agroéquipement, un atelier mécanique, de même que toutes les infrastructures et outils mécaniques liés aux enseignements pratiques à l'exploitation agricole du Campus ou lors des chantiers extérieurs.

Le Campus dispose par ailleurs d'un internat, offrant ainsi une possibilité d'hébergement aux lycéens et apprentis (mineurs prioritaires), ainsi que d'un restaurant scolaire ouvert à tous.

Tous les bâtiments du Campus sont accessibles aux personnes à mobilité réduite.

Contact Référént Handicap : Alexandra Chilini
alexandra.chilini@educagri.fr

