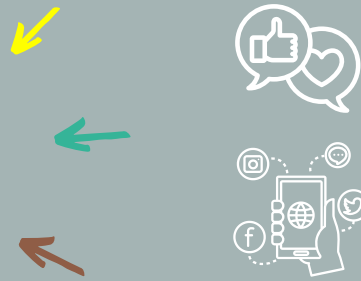




Site internet : [epl.sartene.educagri.fr](http://epl.sartene.educagri.fr)



Le **Campus AgriCorsica** est un Établissement Public Local d'Enseignement Agricole (EPLEFPA).

Il se compose de quatre entités :

- Un Lycée d'Enseignement Général et Technologique Agricole (LEGTA)
- Un Centre de Formation d'Apprentis Agricole (CFAA)
- Un Centre de Formation Professionnelle et de Promotion Agricole (CFPPA)
- Une Exploitation Agricole (Ovins, Porcins et Maraîchage)

De nombreux moyens pédagogiques sont mis à disposition de tous les apprenants : des salles de cours équipées de vidéos projecteurs, trois salles informatiques, deux laboratoires de sciences, une salle de projection vidéo, une grande salle polyvalente, un centre de documentation et d'information, un terrain multisport, une salle de musculation, de même que toutes les infrastructures et outils mécaniques liés aux enseignements pratiques à l'exploitation agricole du Campus.

Le Campus dispose d'un internat, offrant ainsi une possibilité d'hébergement aux lycéens et apprentis (mineurs prioritaires), ainsi que d'un restaurant scolaire ouvert à tous.

Les bâtiments du Campus sont accessibles aux personnes à mobilité réduite. Pour toutes questions liées à une reconnaissance handicap s'adresser à notre référente handicap ([alexandra.chilini@educagri.fr](mailto:alexandra.chilini@educagri.fr))

### Renseignements et inscriptions

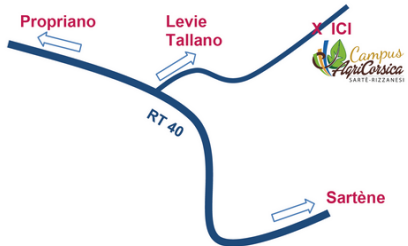


#### Formation par apprentissage :

Secrétariat du CFAA  
Tel : 04.95.77.06.42  
[cfa.sartene@educagri.fr](mailto:cfa.sartene@educagri.fr)

#### Formation initiale scolaire:

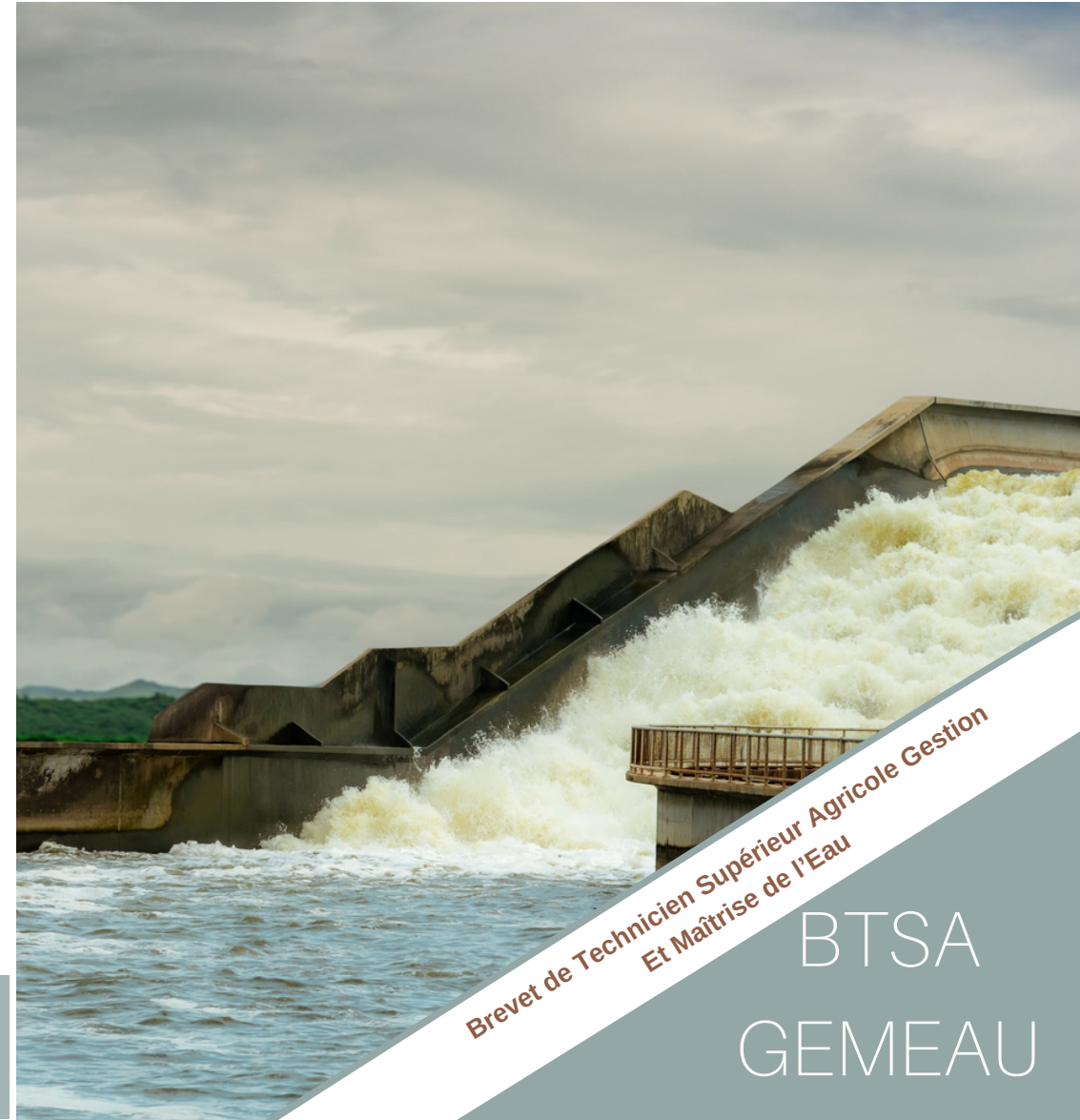
Secrétariat de l'EPL  
Tel : 04.95.77.09.76  
[epl.sartene@educagri.fr](mailto:epl.sartene@educagri.fr)



#### Campus AgriCorsica 'U Rizzanesi – Sartè'

Route de Levie  
20100 Sartène

Site: [epl.sartene.educagri.fr](http://epl.sartene.educagri.fr)



Brevet de Technicien Supérieur Agricole Gestion  
Et Maîtrise de l'Eau

BTSA  
GEMEAU



## PUBLIC ET PRÉREQUIS



Vous devez justifier d'un des niveaux suivants :

- Baccalauréat général ou technologique
- Baccalauréat agricole

Possibilité d'adaptation du parcours (en fonction des acquis et de l'expérience)

## CONDITIONS D'INSCRIPTION



- Pour les apprenants privilégiant un parcours par la voie de l'apprentissage il sera nécessaire de signer un contrat d'apprentissage pour toute la durée de la formation.
- Inscription possible tout au long de l'année.

## DIPLÔME

Le BTSA GEMEAU est un diplôme de niveau 5, et repose sur 7 épreuves :

- 2 épreuves nationales terminales qui représentent 50% du total des coefficients.
- 5 épreuves avec des modalités différentes selon que le candidat est en contrôle en cours de formation (CCF). Ces cinq épreuves représentent 50% du total des coefficients.

Niveau terminal d'étude : Bac +2.

N° de fiche RNCP 351 / Formacode 210

## INDICATEURS

Satisfaction

Réussite

Insertion N+1

Ouverture 2024

## POURSUITE D'ÉTUDES



- **Licence professionnelle** : Bac +3
- Présentation aux **concours des écoles supérieures**

## COÛT, ORGANISATION, RÉMUNÉRATION



### Formation par apprentissage

**Organisation** : un planning de formation établi en début d'année et un carnet de liaison coordonnent l'alternance entreprise/CFAA.

Le maître d'apprentissage est responsable de votre formation en entreprise.

**Coût** : montant pris en charge par les OPCO (Opérateurs de compétences) des employeurs.

Frais d'internat et de restauration au self durant les périodes en centre de formation pris en charge par les OPCO.

**Rémunération** : 25% à 100% du SMIC (en fonction de votre âge)

### Formation initiale scolaire

**Organisation** : 16 semaines de stage sur les 2 ans. L'emploi du temps ainsi que les périodes de stage sont remis en début d'année.

**Coût** : aucun frais de scolarité.

**Rémunération** : Vous ne percevez pas de rémunération (hors accord spécifique avec l'entreprise d'accueil sur vos périodes de stages).

## DURÉE DE LA FORMATION



- 2 ans / 1740h
- Adaptable en cas de parcours individualisé

## OBJECTIFS



- Réalisation de diagnostic technico-économique et environnemental de projet d'aménagement hydraulique.
- Polyvalence: connaissances en hydrologie mais aussi, en biologie et en chimie pour tout ce qui concerne le traitement des eaux et leur contrôle qualité ; en agronomie, en géomatique et topométrie pour la gestion des ressources des sols et sous-sols ; en hydraulique et automatisme pour le suivi des équipements. Il devra être capable de réaliser des choix techniques et des analyses comparatives de systèmes hydrauliques en tenant compte des objectifs et des contraintes du projet.
- Il apprend à analyser et interpréter des éléments de gestion économique et commerciale liés à des réalisations d'aménagement hydraulique. Il est sensibilisé aux techniques d'animation et d'échange pour communiquer de façon adaptée à ses différents interlocuteurs.

## LE PLUS : La possibilité de BI-QUALIFICATION



Vous pouvez compléter votre formation avec les qualifications suivantes :

- Brevet National de Sécurité et de Sauvetage Aquatique (BNSSA)
- Nageur Sauveteur en Mer
- Passage des niveaux de plongée sous-marine
- Activités physiques de pleine nature (APPN)

## CONTENU DE LA FORMATION



### Capacités générales

- S'exprimer, communiquer et comprendre le monde
- Communiquer dans une langue étrangère en mobilisant ses savoirs langagiers et culturels
- Optimiser sa motricité, gérer sa santé et se sociabiliser
- Mettre en oeuvre un modèle mathématique et une solution informatique adaptés au traitement des données.

### Capacités professionnelles

- Se repérer par rapport aux enjeux sociaux de l'eau, à son droit spécifique, aux acteurs de sa gestion et au fonctionnement d'un organisme concerné par celle-ci.
- Analyser et gérer la ressource et la qualité de l'eau.
- Expliquer la constitution, le dimensionnement, le fonctionnement des systèmes hydrauliques et des équipements intervenant dans leur régulation et leur automatisation.
- Réaliser les travaux topographiques et l'avant-métré d'un chantier hydraulique.

## DÉBOUCHÉS PROFESSIONNELS

- Conducteur de station
- Technicien hydraulique urbaine
- Technicien eau et assainissement
- Assistant d'intervention
- Conseiller en gestion de l'eau
- Technico-commercial
- Chargé de mission hydrologie
- Technicien rivière ou Technicien hydraulique fluvial

